



DEFENCE ADHESIVE REMOVABLE

CONSIGLI DI POSA

PRIMA DI INIZIARE - TEST REMOVIBILITÀ



1
Prima dell'incollaggio pulire accuratamente la superficie, che deve presentarsi liscia, coesa e priva di irregolarità. Eventuali danni superficiali devono essere valutati e opportunamente trattati prima della posa della membrana.



2
Applicare DEFENCE ADHESIVE REMOVABLE avendo cura di evitare la formazione di bolle d'aria e pieghe.



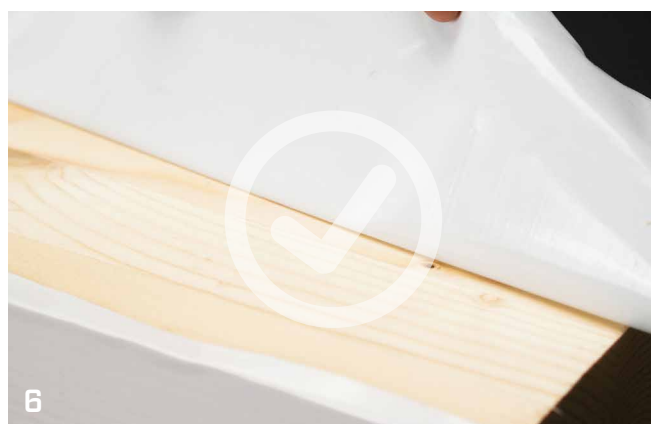
3
IMPORTANTE: il prodotto non è riposizionabile su legno. Si raccomanda di non rimuoverlo e riapplicarlo perché perde forza di adesione.



4
Si consiglia di attendere 48 ore per il raggiungimento del livello massimo di adesione della membrana.



5
Rimuovere DEFENCE ADHESIVE REMOVABLE.



6
Verificare che non siano state asportate parti del supporto.

■ APPLICAZIONE SU PANNELLO



Prima dell'incollaggio, pulire accuratamente il sottofondo rimuovendo polvere, residui e impurità superficiali che possano compromettere l'adesione della membrana.

La superficie deve presentarsi liscia, coesa e priva di irregolarità. Eventuali danni superficiali devono essere valutati e opportunamente trattati prima della posa della membrana.

❌ superficie **non idonea!**

✅ superficie **idonea!**



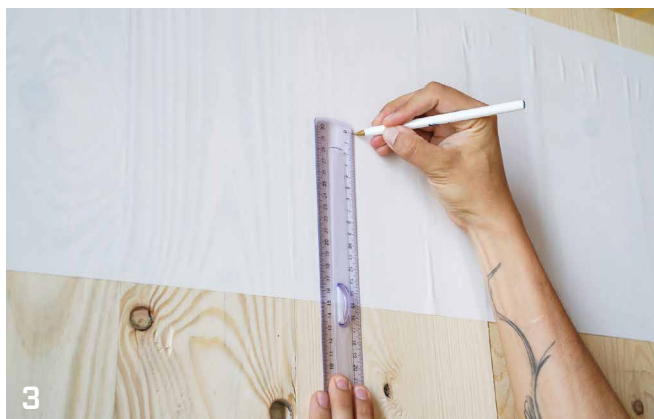
Per migliorare l'adesione, si consiglia di applicare preventivamente una striscia di DEFAREM360 per facilitare la posa e aumentare l'adesione.

IMPORTANTE:

È preferibile evitare la formazione di grinze.

Si consiglia di non rimuovere e riposizionare il prodotto, poiché la forza adesiva si riduce.





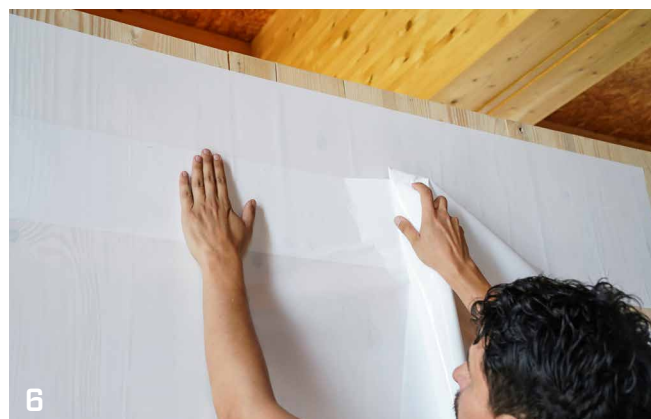
3
Prima di applicare DEFENCE ADHESIVE REMOVABLE, verificare che sia garantita una sovrapposizione di 10-15 cm a partire dalla base di DEFAREM360.



4
Applicare DEFENCE ADHESIVE REMOVABLE avendo cura di stendere il prodotto in modo uniforme. Importante evitare la formazione di grinze o bolle d'aria. Il prodotto non è riposizionabile su legno: evitare la rimozione e la successiva riapplicazione.



5
Rimuovere DEFENCE ADHESIVE REMOVABLE. Entro 8 settimane se esposto direttamente agli agenti atmosferici e ai raggi UV.



6
Per garantire la funzionalità della membrana, si raccomanda di limitare l'esposizione diretta agli agenti atmosferici e ai raggi UV a un massimo di 8 settimane. Qualora la membrana venga adeguatamente protetta, la rimovibilità di DEFENCE ADHESIVE REMOVABLE può essere estesa fino a ulteriori 4 settimane.

■ APPLICAZIONE SU TRAVE O PILASTRO



Prima dell'incollaggio pulire accuratamente la superficie, che deve presentarsi liscia, coesa e priva di irregolarità. Eventuali danni superficiali devono essere valutati e opportunamente trattati prima della posa della membrana.



Posizionare correttamente la membrana sulla superficie, verificando l'allineamento e la copertura dell'area da trattare prima dell'incollaggio.



Applicare DEFENCE ADHESIVE REMOVABLE avendo cura di evitare la formazione di bolle d'aria e pieghe.

IMPORTANTE: il prodotto non è riposizionabile su legno. Si raccomanda di non rimuoverlo e riapplicarlo perché perde forza di adesione.



Nel caso in cui la sovrapposizione coincida con un angolo di piega, è preferibile che questo ricada su membrana già posata e non direttamente sul legno, per garantire una migliore tenuta e continuità del sistema di protezione.



Si consiglia l'applicazione di DEFENCE REMOVABLE anche sulla testa della trave, in particolare in fase di trasporto, per proteggere il legno da danneggiamenti accidentali.



Questa precauzione contribuisce a preservare l'integrità del materiale fino alla posa in opera.



Rimuovere DEFENCE ADHESIVE REMOVABLE. Entro 8 settimane se esposto direttamente agli agenti atmosferici e ai raggi UV.



Per garantire la funzionalità della membrana, si raccomanda di limitare l'esposizione diretta agli agenti atmosferici e ai raggi UV a un massimo di 8 settimane. Qualora la membrana venga adeguatamente protetta, la rimovibilità di DEFENCE ADHESIVE REMOVABLE può essere estesa fino a ulteriori 4 settimane.

ROTHO BLAAS SRL

Via dell'Adige N.2/1 | 39040, Cortaccia (BZ) | Italia
Tel: +39 0471 81 84 00 | Fax: +39 0471 81 84 84
info@rothoblaas.com | www.rothoblaas.it

